



Black Lens
Aryan

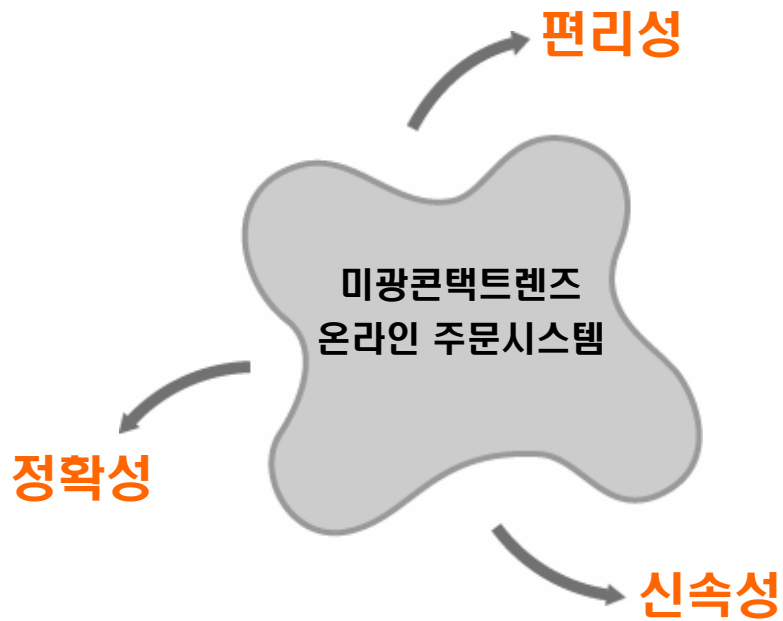
온라인 주문 메뉴얼



(주)미광콘택트렌즈
MI GWANG CONTACT LENS CO., LTD.

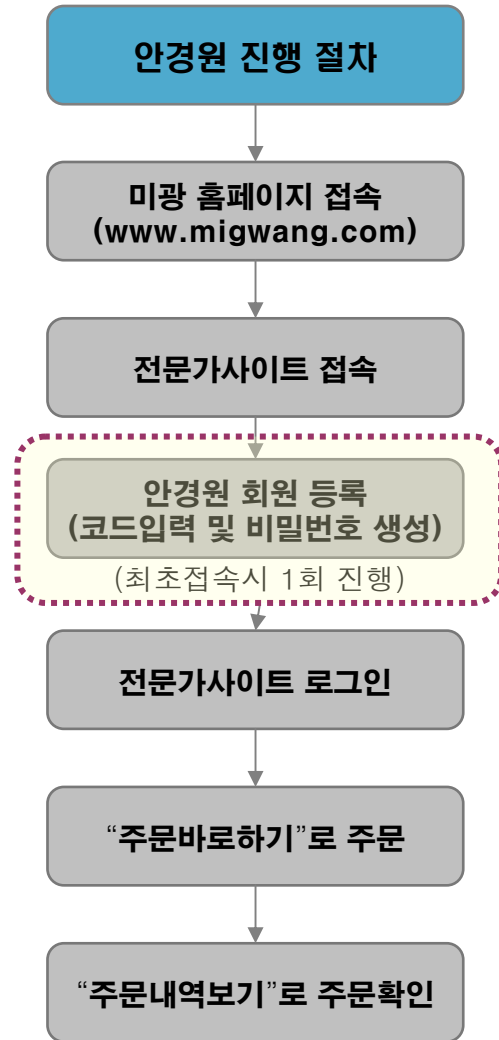
안경원 진행 절차

안경원 회원가입에서부터 주문까지 과정을
캡춰화면과 함께 설명한 메뉴얼



- 안경원 진행 절차
- 미광홈페이지 접속
- 전문가사이트 접속
- 안경원 회원 등록
- 전문가사이트 로그인
- 로그인 후, 안경원 정보 수정
- 전문가사이트에서 주문하기(1)
- 전문가사이트에서 주문하기(2)
- 전문가사이트에서 주문하기(3)
- 전문가사이트에서 주문하기(4)
- 전문가사이트에서 주문하기(5)
- 전문가사이트에서 주문하기(6)
- 주문내역 확인하기
- 문의처 및 수정 요구 사항 접수처

안경원 진행 절차



<미광홈페이지 접속시 최초 화면>



■ 절차

- 1) www.migwang.com 접속
- 2) 첫 화면에서 오른쪽 상단의 “전문가사이트” 클릭



■ 절차 (홈페이지에서 안경원등록을 하지 않은 안경원)

- 1) 안경원 코드No.(000-000)를 한칸에 세자리씩 나눠서 입력
- 2) 오른쪽 위 작은 "안경원등록" 메뉴 클릭

■ 절차 (홈페이지에서 안경원등록을 마친 안경원)

- 1) 안경원 코드No.(000-000)를 한칸에 세자리씩 나눠서 입력
- 2) "비밀번호"란에 안경원등록시 생성했던 비밀번호 입력
- 3) 오른쪽 아래 작은 "로그인" 메뉴 클릭

<<“안경원등록” 클릭시 뜨는 창>>

회원정보입력 (필수입력사항은 모두 기재하셔야 가입이 완료됩니다.)

✓코드No	100-027 ※ 수정 불가	✓대리점 지역구분	서울 강남구
✓비밀번호		✓비밀번호확인	
✓안경원명	남대문안경대문	사업자등록번호	206 - 24 - 47123
이름	김찬일	주소	경기도 김포 북변 380-6
소매		종목	안경
팩스		팩스	
이메일(H,P)		이메일	
담당자	장정수	이메일	
☐ 위 주소와 동일한 배송지...		우편번호	
배송주소	415 - 030	주소	경기도 김포 북변 380-6

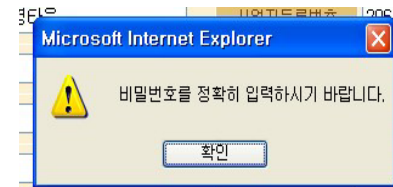
등록 취소

■ 절차(미등록 안경원만 진행)

- 1) “안경원등록” 클릭 후 뜨는 창에서
- 2) 입력된 정보가 정확한지 여부 확인
 - 안경원 정보가 다를 경우 부여된 코드와 입력한 코드 no.가 동일한지 부터 확인해 주십시오.
 - 타 안경원 정보 보호를 위해 안경원 등록 화면에서는 안경원정보수정이 불가합니다.
- 3) 자신만의 비밀번호 입력(노출되지 않도록 조치요망)
- 4) 아래쪽 “등록” 메뉴 클릭
- 5) 정상 등록시 등록되었다는 안내창이 뜹니다.
- 6) 비밀번호 미입력 및 오류시 아래와 같은 안내창이 표시됩니다.
- 7) 등록은 최초 접속시 1회만 진행하면 됩니다.

• 주의사항

- 1) 비밀번호가 노출되지 않도록 주의하여 주시기 바랍니다.
- 2) 안경원 등록화면에서는 비밀번호 생성만 가능합니다.
이는 타 안경원 정보 보호차원이며, 비밀번호 생성한 후, 로그인한 화면에서 수정 가능합니다.





안경원 등록 후, 로그인 위한 화면

New, Even your eyes can wear make up!!!

전문가 사이트
Specialist Site

전문가 사이트
Login

▶ 코드No. -

▶ 비밀번호

코드No. 저장

안경원등록
로그인

- 안경원 등록 후, 로그인 가능합니다.
- '코드No.'란, 안경원 등록시 발급점을 위한 사이트입니다.
- '안경원 등록' 후, "안경원 등록" 을 클릭하시면 간단하게 "안경원 등록" 을 하실 수 있습니다.
- "안경원 등록" 을 하셨으면 "코드 No." 와 "비밀번호" 를 입력하여 로그인에 주시기 바랍니다.
- "코드 No." 는 당사에서 안경원에 부여해드린 고유 번호입니다.
- 문의처 : 053-811-2262, info@migwang.com

■ 절차

- 1) 안경원 코드No.(000-000)를 한칸에 세자리씩 나눠서 입력
- 2) 아래 “비밀번호”란에 안경원 등록시 생성했던 비밀번호를 입력
- 3) 오른쪽 아래 작은 “로그인” 메뉴 클릭

로그인 후, 안경원 정보 수정

: 남대문마트안경원 님
 안녕하십니까 !!!
 [정보수정] [로그아웃]

주문 내역 보기

CATEGORY
 > 칼라렌즈
 > 써클(블랙)렌즈
 마이네스 클로버렌즈
 마이플 렌즈
 마리안 써클(블랙)렌즈
 > 근시교정용렌즈

히트상품
 http://www.migwang.com - 안경원 등록 - Microsoft Internet Explorer

■ 회원정보입력 (필수입력사항은 모두 기재하여야 가입이 완료됩니다.)

코드No	100-027 ※ 수정 불가	대리점 지역구분	서울 강남구
비밀번호		비밀번호확인	
안경원명	남대문안경타운	사업자등록번호	206 - 24 - 47123
대표자	김찬일	주소	경기도 김포 북변 380-6
업태	소매	종목	안경
대표전화		팩스번호	
연락처(H,P)		연락	
담당자	장정수		
배송주소	<input type="checkbox"/> 위 주소와 동일한 배송지... 415 - 030 우편번호 경기도 김포 북변 380-6		

등록 취소

■ 절차

- 1) 로그인 후, 왼쪽 “정보수정” 메뉴 클릭하면 안경원 정보 창이 나타남.
- 2) 필요한 부분 모두 수정 가능함. 단, 사업자 등록 번호는 변경이 불가하며, 필요시 본사 문의
- 3) 앞장에서 설명한 바와 같이 최초 안경원 등록 화면에서는 정보 수정이 불가하며, 로그인 한 후, 정보 수정이 가능함.

전문가 사이트 Specialist Site

New, Even your eyes can wear make up!!!

: 남대문마트안경원 님
안녕하십니까 !!!,
[정보수정] | [로그아웃]

주문 바로 하기

주문 내역 보기

CATEGORY

- > 칼라렌즈
- > 씨클(블랙)렌즈
- 마이네스 클로버렌즈
- 마이플 렌즈
- 마리안 씨클(블랙)렌즈
- > 근시교정용렌즈

히트상품

<p>아리안 아이들리뷰렌즈</p> <p>〈리안 씨클(블랙)렌즈〉 합수율(%) : 36, 투과율 : 92~93%, 중심두께(mm) : 0.07 렌즈사이즈(DIA) : 14.5mm, BC : 8.6</p> <p>117MP, 118MP</p> <p>마아플 렌즈</p>	<p>아리안 씨클블랙렌즈</p> <p>〈리안 씨클(블랙)렌즈〉 합수율(%) : 36, 투과율 : 92~93%, 중심두께(mm) : 0.07 렌즈사이즈(DIA) : 14.5mm, BC : 8.6</p> <p>117MP, 118MP</p> <p>마리안씨클(블랙)렌즈</p>	<p>씨엑스투(CX II)</p> <p>합수율(%) : 36 허가번호 : 제99-209호 중심두께(mm) : 0.07 렌즈사이즈(DIA) : 13.1mm BC : 8.4</p> <p>씨엑스투</p>
---	---	---

신규상품

<p>아리안 씨클블랙렌즈(클로버렌즈)</p> <p>〈리안 씨클(블랙)렌즈〉 합수율(%) : 36, 투과율 : 92~93%, 중심두께(mm) : 0.07</p>

■ 절차

- 1) 로그인 후, 왼쪽 “주문 바로 하기” 메뉴 클릭하면 다음 장에 설명된 주문 창이 나타남.
- 2) 아래쪽(CATEGORY)의 제품명을 클릭하면 다양한 제품 정보 열람가능

<제품명 선택>

제품명 및 수량을 선택해 주십시오.
제품명에 해당 제품이 없는 경우 아래쪽 "기타 및 처방렌즈 주문" 버튼을 클릭하여 문의하십시오.
* 토릭렌즈, BC변경 및 -9.00 이상 도수렌즈는 아래쪽 "기타 및 처방렌즈 주문" 버튼을 클릭하여 문의하십시오.

제품명 선택	수량 선택	제품명 선택	수량 선택
제품명 선택	수량 선택	제품명 선택	수량 선택
A21	수량 선택		
A22	수량 선택		
MINES(Gray)	수량 선택		
MINES(Black)	수량 선택		
B11	수량 선택		
B14	수량 선택		
B24	수량 선택		
B25	수량 선택		
B27	수량 선택		
B28	수량 선택		
CANDLELUX	수량 선택		
CX II	수량 선택		
마이클(모자이크)	수량 선택		
마이클(꽃무늬)	수량 선택		
FOCUS	수량 선택		
옵티모아(BC8.4)	수량 선택		
옵티모아(BC8.6)	수량 선택		
SAVE	수량 선택		
VISION(칼라)	수량 선택		
수량 선택	수량 선택		
수량 선택	수량 선택		
수량 선택	수량 선택		
수량 선택	수량 선택		
수량 선택	수량 선택		
수량 선택	수량 선택		
수량 선택	수량 선택		
수량 선택	수량 선택		

<원하는 도수에 있는 수량 선택>

일반렌즈 주문

* 제품명 및 수량을 선택해 주십시오.
* 제품명에 해당 제품이 없는 경우 아래쪽 "기타 및 처방렌즈 주문" 버튼을 클릭하여 문의하십시오.
* 토릭렌즈, BC변경 및 -9.00 이상 도수렌즈는 아래쪽 "기타 및 처방렌즈 주문" 버튼을 클릭하여 문의하십시오.

제품명 선택	제품명 선택	B11	제품명 선택
0.00	수량 선택	수량 선택	수량 선택
- 0.25	수량 선택	수량 선택	수량 선택
- 0.50	수량 선택	수량 선택	수량 선택
- 0.75	수량 선택	수량 선택	수량 선택
- 1.00	수량 선택	수량 선택	수량 선택
- 1.25	수량 선택	수량 선택	수량 선택
- 1.50	수량 선택	수량 선택	수량 선택
- 1.75	수량 선택	수량 선택	수량 선택
- 2.00	수량 선택	수량 선택	수량 선택
- 2.25	수량 선택	수량 선택	수량 선택
- 2.50	수량 선택	수량 선택	수량 선택
- 2.75	수량 선택	수량 선택	수량 선택
- 3.00	수량 선택	수량 선택	수량 선택
- 3.25	수량 선택	수량 선택	수량 선택
- 3.50	수량 선택	수량 선택	수량 선택
- 3.75	수량 선택	수량 선택	수량 선택

■ 절차

- 1) "제품명선택" 메뉴의 오른쪽에 있는 화살표를 클릭하면 제품명 선택 가능

■ 절차 (-1.25 도수 주문을 예로 들.)

- 1) 표 왼쪽의 세로로 표기되어 있는 도수 중 원하는 도수를 확인
- 2) 원하는 도수와 동일한 가로열에 있는 "수량선택" 메뉴의 오른쪽에 있는 화살표를 클릭하면 수량 선택 가능

<토릭, 주문렌즈 및 기타렌즈 주문 및 배송주소 확인>

- 5.25	수량선택	수량선택	수량선택	수량선택	수량선택	수량선택	수량선택
- 5.50	수량선택	수량선택	수량선택	수량선택	수량선택	수량선택	수량선택
- 6.00	수량선택	수량선택	수량선택	수량선택	수량선택	수량선택	수량선택
- 6.50	수량선택	수량선택	수량선택	수량선택	수량선택	수량선택	수량선택
- 7.00	수량선택	수량선택	수량선택	수량선택	수량선택	수량선택	수량선택
- 7.50	수량선택	수량선택	수량선택	수량선택	수량선택	수량선택	수량선택
- 8.00	수량선택	수량선택	수량선택	수량선택	수량선택	수량선택	수량선택
- 8.50	수량선택	수량선택	수량선택	수량선택	수량선택	수량선택	수량선택

토릭, 처방 및 기타렌즈 주문 ※ 주문하실 제품 정보를 직접 작성하시기 바랍니다.


-2.75 -0.75 180 (2개)
-2.75 -0.75 160 (4개)
-2.75 -0.75 90 (4개)

원하는 제품명, 도수, 축, 수량등 상세 정보 입력

주문자 정보

안경원 코드No	100-603 ※ 수정 불가	안경원명	남대문마트안경원 ※ 수정 불가
배송주소	151-876 서울특별시 관악 신림 538-13		
특이사항	오늘 내로 배송부탁합니다.		

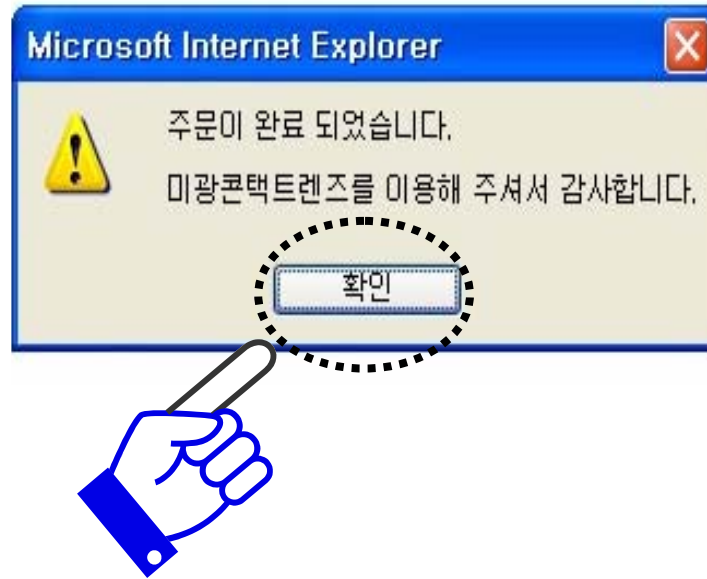
주문하기
다시작성


 Copyright MIGWANG CONTACT LENS CO., LTD. All rights reserved. / Tel : 053-794-7203 / E-mail : info@migwang.com

■ 절차

- 1) 토릭 및 주문렌즈 이외에 위쪽 표의 제품명에 없는 제품도 이 주문창으로 주문
- 2) 원하는 제품명, 도수, 축, 수량 등 상세 주문정보를 기입
- 3) 필요시 아래쪽 배송주소 및 특이사항 입력
- 4) “주문하기” 메뉴 클릭

<“주문하기” 클릭시 뜨는 안내창>



■ 절차

- 1) “주문하기” 클릭시 뜨는 상기 안내창에서 “확인”을 클릭하면 주문이 **최종 완료됨**.
- 2) 다음장의 “주문 내역 보기” 화면으로 이동되어 주문내역을 확인하도록 유도됨.

<<“확인” 클릭시 뜨는 주문내역 화면>

전문가 사이트
Specialist Site

: 남대문마트안경원 님
안녕하십니까 !!!
[정보수정] | [로그아웃]

주문 바로 하기

주문 내역 보기

CATEGORY

- > 칼라렌즈
- > 써클(블럭)렌즈
- 아이네스 클로버렌즈

◆ 주문내역

* 주문번호를 클릭하시면 상세주문정보를 확인 하실 수 있습니다.

NO	주문시각	주문번호	코드No	안경원명	주문상태	주문취소
1	2007-10-23 13:17:08	20071023131708-100-603	100-603	: 남대문마트안경원	주문완료	주문취소

“주문시각”, “주문번호”, “코드No” 클릭시 **주문한 상세 내역 확인 가능**

“주문완료”, “주문접수완료”, “배송중”, “배송완료” 등으로 주문건의 진행상태가 표시됨.

취소 원할 경우 “주문취소” 메뉴 클릭

* 좌측에 있는 “주문내역보기” 메뉴를 클릭해도 동일한 “주문내역”창이 떴서 주문내역 확인 가능

*주의사항 : 본사에서 주문 접수가 완료되면 왼쪽 “주문상태”란에 “주문접수완료”로 표시되며, 이후는 “주문취소” 메뉴가 사라지며 온라인상에서 주문취소가 불가함.

문의처

본사 출고부 : 김혜순 사원 (070-7881-7890)

본사 마케팅부 : 최환수 대리 (053-811-2262)

수정 요구 사항 접수처

본사 마케팅부 : 최환수 대리 (053-811-2262)